

## CORTE/CUT

- 1.- DELANTE 2 VECES AL DOBLEZ DE LA TELA
- 2.- POSTERIOR 2 VECES
- 3.- CUBRIDOR 1 VEZ AL DOBLEZ DE LA TELA

- 1.- FRONT 2 CUTS TO THE DOUBLE OF THE CLOTH
- 2.- BACK 2 CUT
- 3.- COVERED 1 CUT TO THE DOUBLE OF THE CLOTH

## INSTRUCCIONES/INSTRUCTIONS

TELA: POLAR  
OJETILLOS (4) TRIPOLINO O CORDON ELASTICO

CLOTH: POLAR  
EYELETS (4) TRIPOLINE OR ELASTIC CORD

## TELA Y CONSUMO/GENDER TOTAL

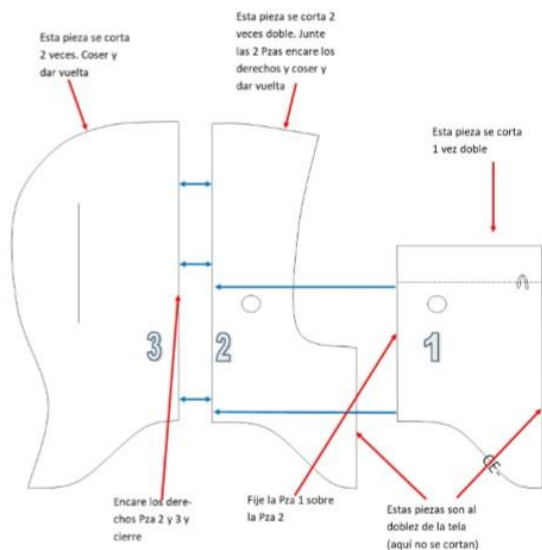
TELA: POLAR  
TALLA 4-10 AÑOS 35 CMS  
HOMBRE 40 CMS

CLOTH: POLAR  
SIZE-4-10 YEARS 35 CMS  
MAN 40 CMS

## CONFECCION/MAKING

- A.- ARMAR PIEZA DELANTE (COSER Y DAR VUELTA)
- B.- COLOCAR OJETILLO (CON LAS CAPAS JUNTAS)
- C.- COLOCAR EL CUBRIDOR (COLOCAR OJETILLO A UNA CAPA, DOBLAR HACIA ADENTRO Y PASAR TRIPOLINO)
- D.- UNIR CUBRIDOR Y PIEZA DELANTE
- E.- CERRAR PIEZA POSTERIOR
- F.- UNIR PIEZA POSTERIOR CON PIEZAS DELANTE

- A.- ASSEMBLE FRONT PIECE (SEW AND TURN IT)
- B.- PLACE EYELET (WITH LAYERS TOGETHER)
- C.- PLACE THE COVER (PLACE EYELET TO A LAYER, FOLD TO THE INSIDE AND PASS TRIPOLINE)
- D.- JOIN COVER AND FRONT PIECE
- E.- CLOSE BACK PIECE
- F.- JOIN BACK PIECE WITH FRONT PARTS



GORRO POLAR / POLAR HAT



XXS  
1-3 años/years

XS  
4-10 años/years

S M L  
JUVENIL - MUJER - HOMBRE  
YOUTH - WOMAN - MAN

- Adquiere Patrones Digitales. Descarga e imprime en casa.
- Matrices para Maquinas Bordadoras. Encuentra PES, JEFF, XXX
- Patrones Impresos, adquiere tus compras online con despachos a todo Chile.
- Encuentra puntos de ventas mas cercanos. Servicios, Articulos y mas en un solo lugar.

[www.puntopatrones.com](http://www.puntopatrones.com)



Punto Patrones





- PATRONES INCLUYEN 1 CENTIMETRO DE COSTURA PARA CORTAR Y ARMAR
- CONFIGURE SU IMPRESORA AL MISMO FORMATO DE HOJA QUE ELIGIO
- PATTERNS INCLUDE 1 CENTIMETER OF SEWING TO CUT AND ASSEMBLE
- CONFIGURE YOUR PRINTER TO THE SAME PAPER FORMAT YOU CHOOSE



 **JUNTAR HOJAS**  
PUT PAPER TOGETHER



 **NO MONTAR**  
DO NOT MOUNT PAPER

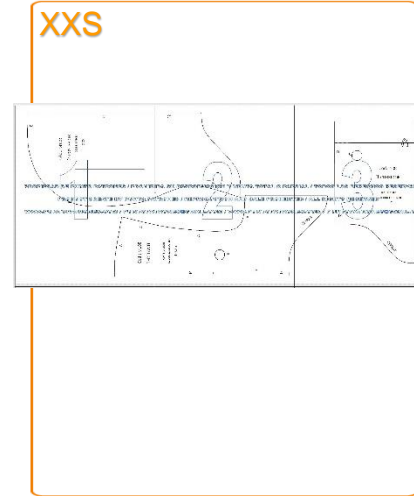
## ARMADO DE LAS HOJAS POR TALLAS

PAPER ASSEMBLY

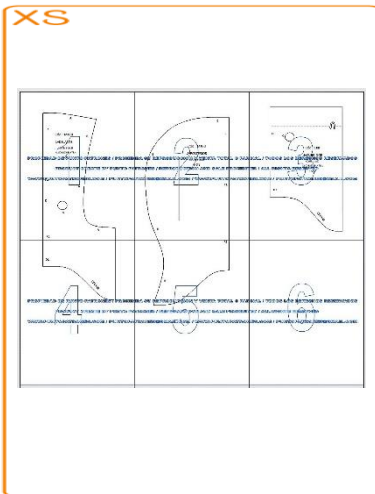
RN



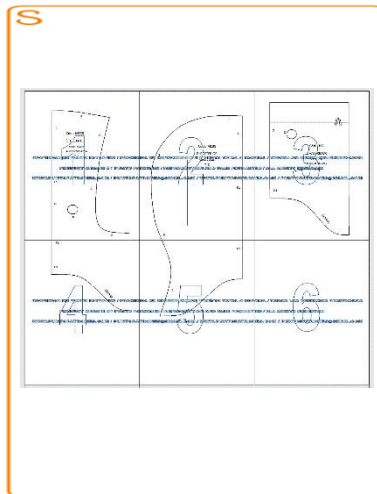
XXS



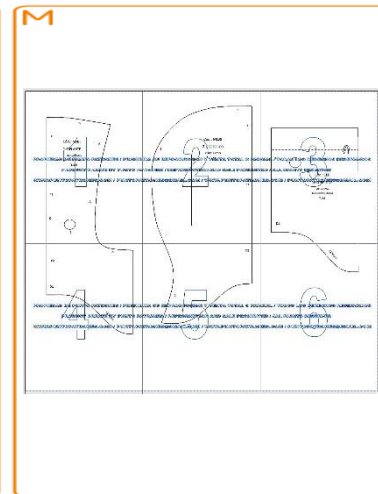
XS



S



M



L

